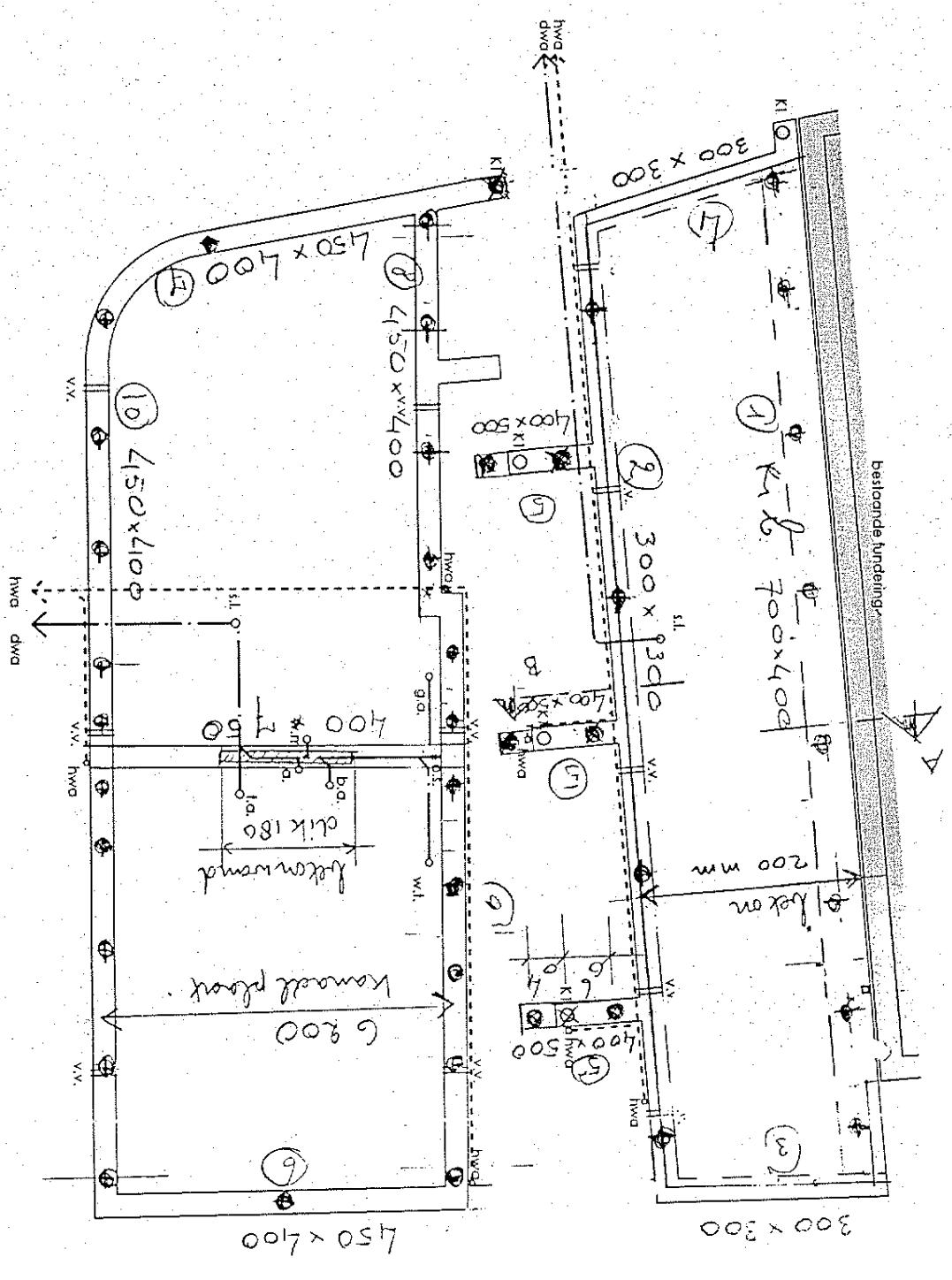


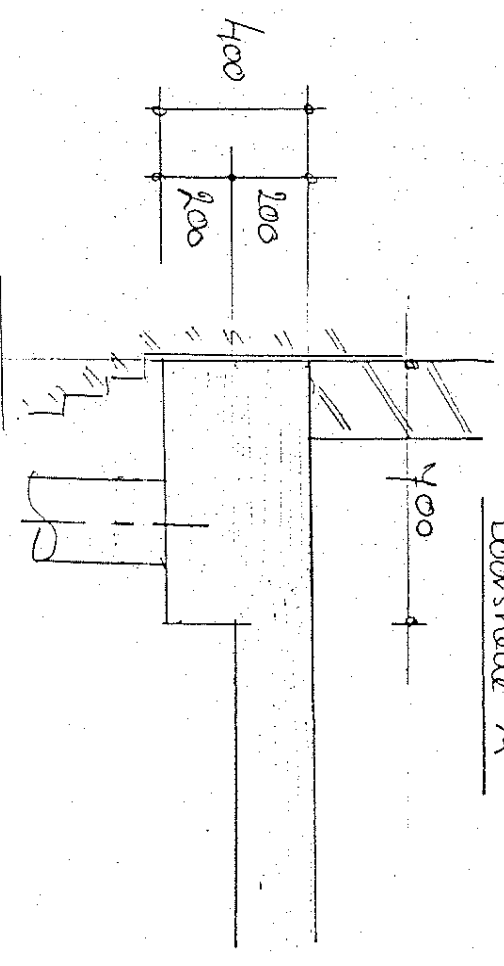
Alle stalen knispalen  $\phi 219$  voetplaat  $\phi 210$   
 paallengte ca 9500 mm



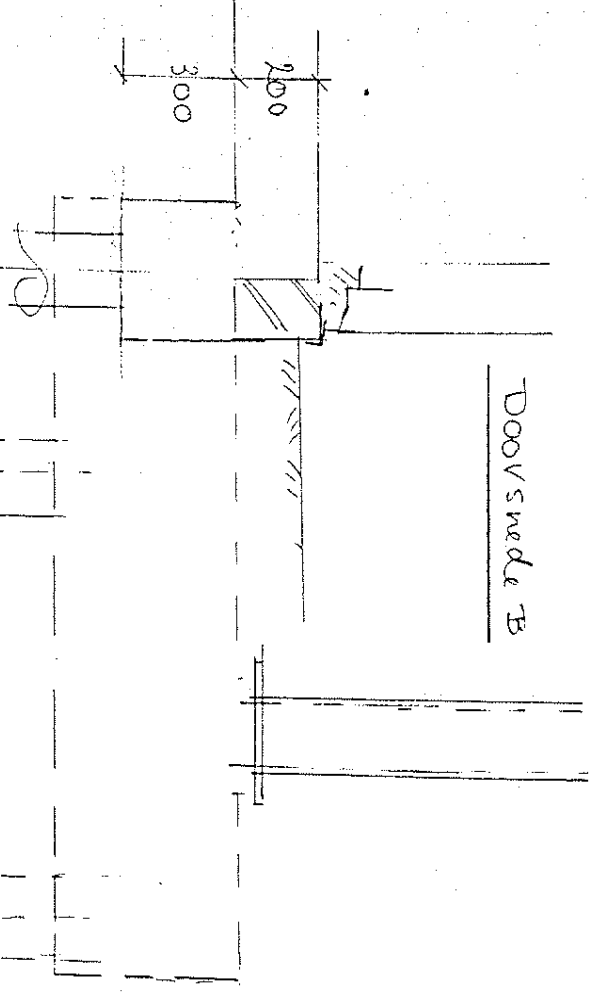
**fundering/ riolering**

Afmeting en hoeveelheid betonnen heipalen, funderingsbalken en wapening, volgens opgave van de constructeur.  
 Riolering (dwa) daar waar mogelijk ophangen aan de fundering.  
 Daar waar de riolering de fundering verlaat deze voorzien van een polderexpansiestuk onder de fundering.  
 DWA aansluiten op gemeenteriool een en ander volgens gemeentelijke voorschriften.  
 Definitieve riolering volgens opgave van de installateur.

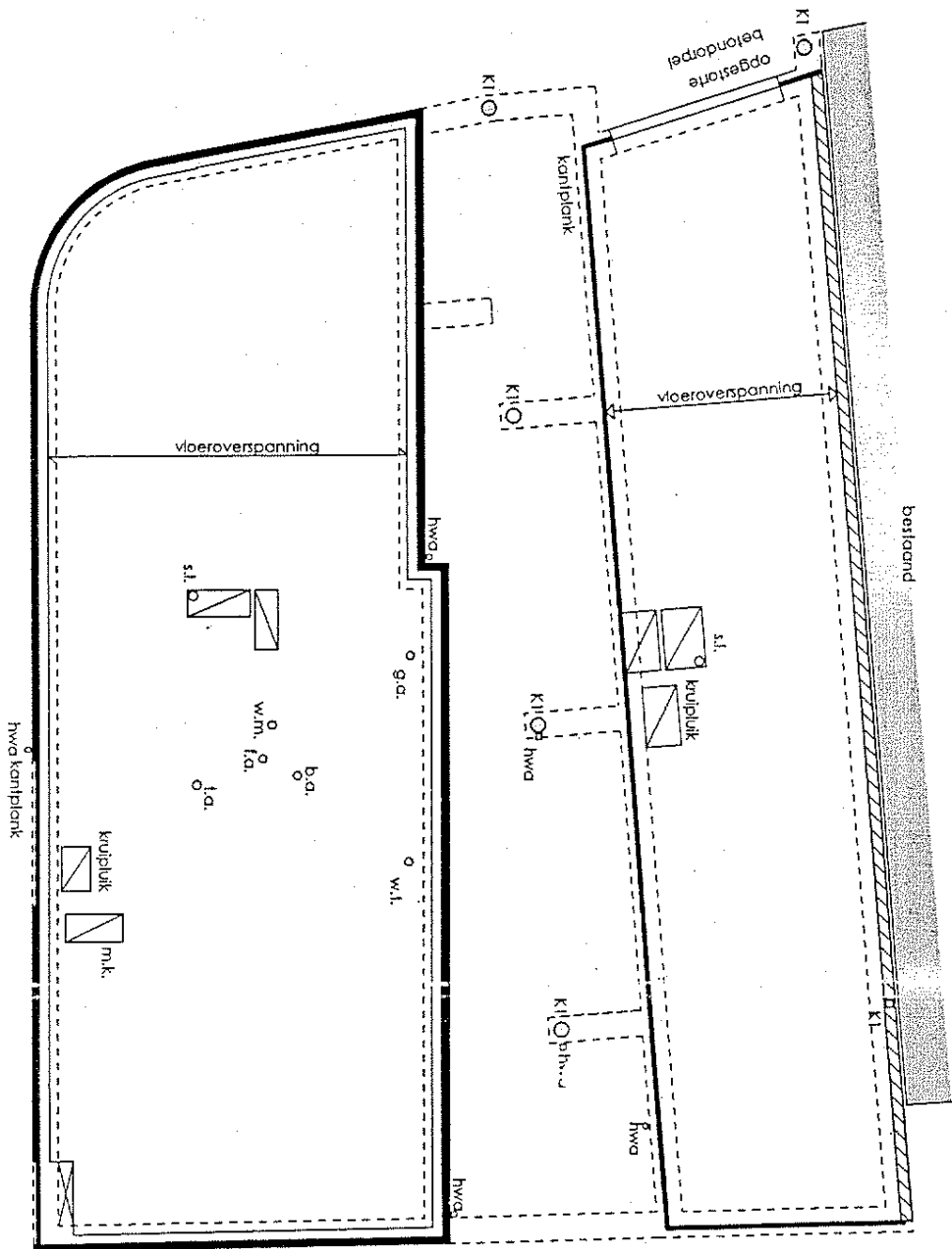
Doorsnede A



Doorsnede B



500

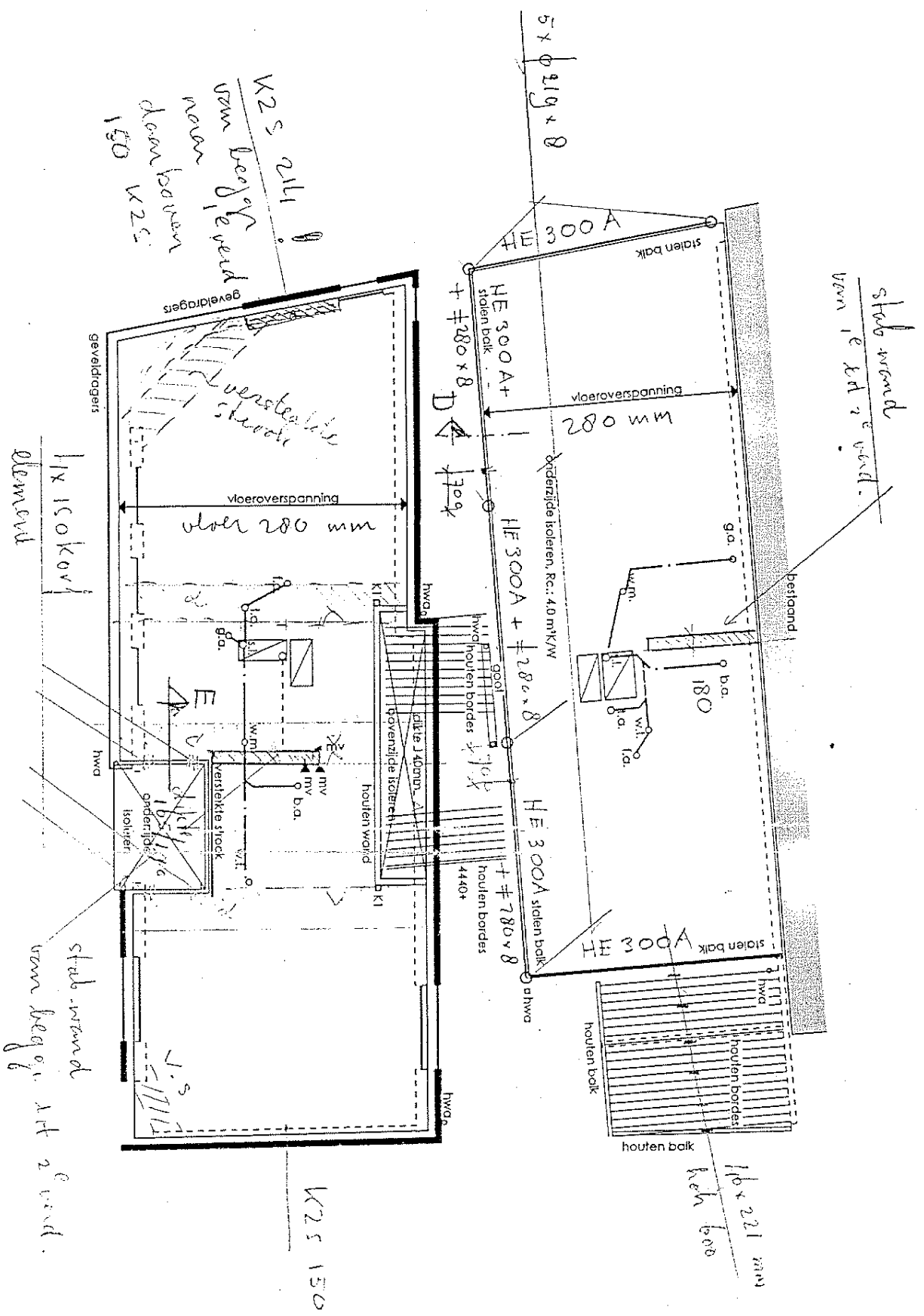


### begane grond vloer

Vloer begane grond woning, bovenkant afgewerkte vloer is Peil  
 Ribcassettevloer, dikte 350mm (Rc>4.0m2K/W), voorzien van cement afwerkvloer, dik 50mm.  
 Nodige sparingen en doorvoeren aanbengelen, e.e.a. m.b.t. riolering en kruipluik.  
 Vloer berging, bovenkant afgewerkte vloer is Peil  
 kanadplaatvloer, dikte 200mm, voorzien van cement afwerkvloer, dik 50mm.

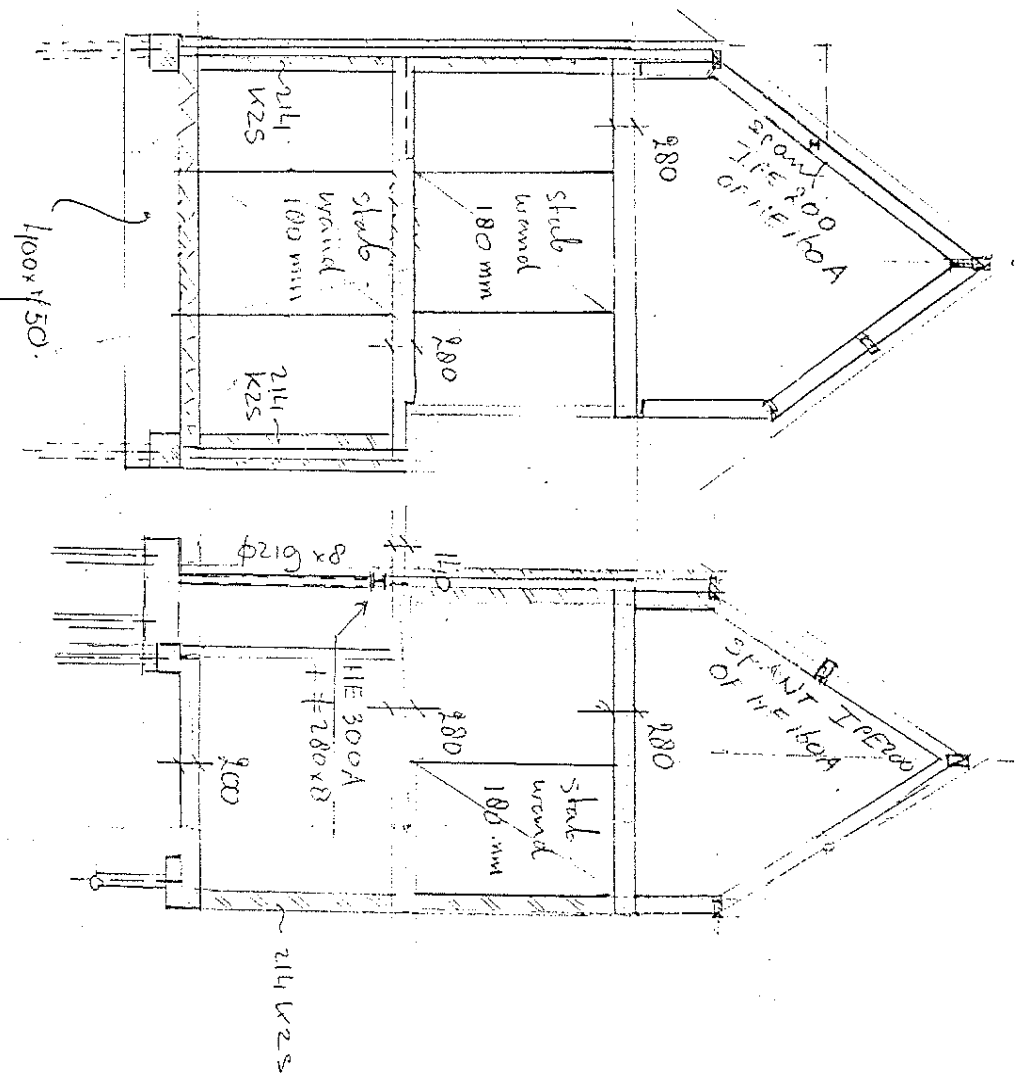
Renvooi symt

sl	standleiding
da	douche afvo
ba	bad afvoer
ta	toilet afvoer
wl	wastafel afvc
fa	fontein afvoe
ga	gooitsteen afv
hwa	hemelwaterc
dwa	droogweercf
os	onstoppings-
ol	ontluchting sl
wm	wasmachine
mv	unit tbv ventil
cv	c.v.-unit (H-1)
K	stalen kolom
vv	kuipruimte v
	plaatstalen lc
	mv-leiding
	hwa
	dwa
	afzuigpunt m
	ribcassettevk
	kandicplaat
	breedplaatw
	stalen kolom
KI	



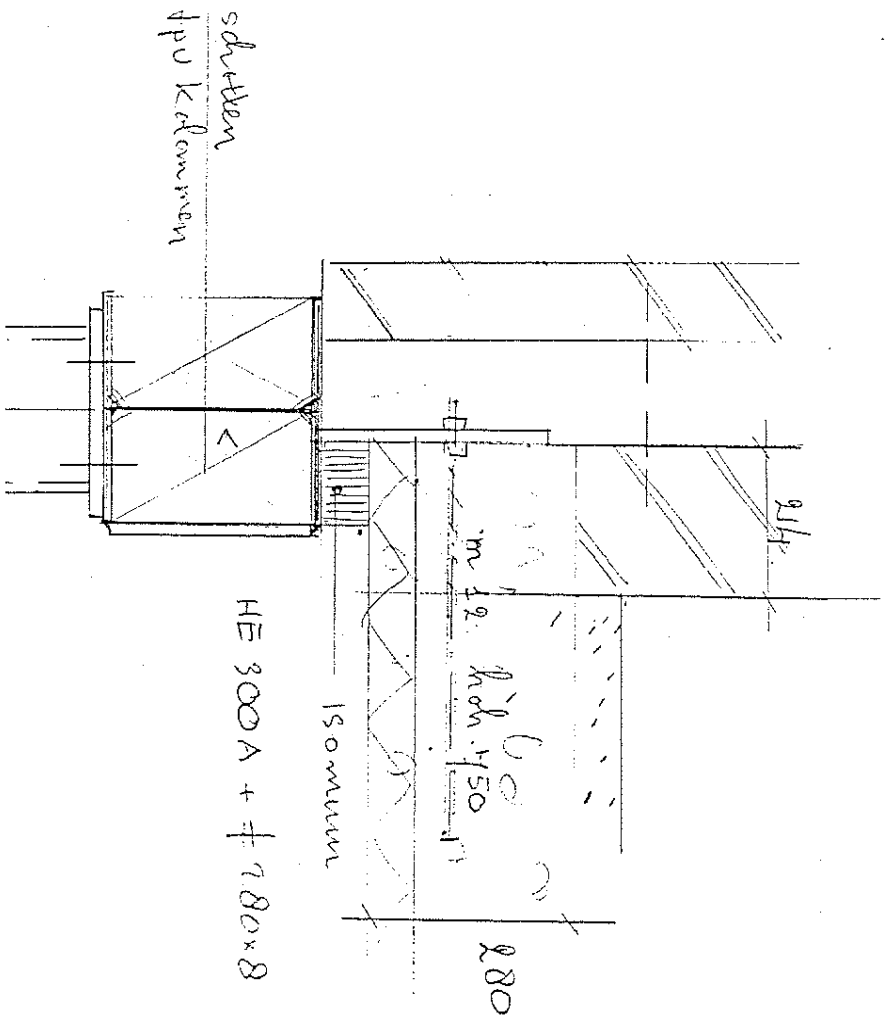
### 1e verdiepingvloer

Vloer verdieping, bovenkant afgewerkte vloer is 2960+ Peil  
 Breedplaatvloer, dikte 280mm, voorzien van cement afwerkvloer, dik 50mm.  
 Nodige spartingen en doorvoeren aanbrengen, e.e.d. m.b.j. riolering en mv.  
 Leidingen riolering plaatsen in de verdiepingvloer.  
 Nodige raafelijzers en aanstoppingen aanbrengen.  
 Afmetingen en afstanden stalen liggers en lateien, volgens opgave van de constructeur.  
 Onderzijde balken isoleren, Rc.: 2.5 m<sup>2</sup>K/W

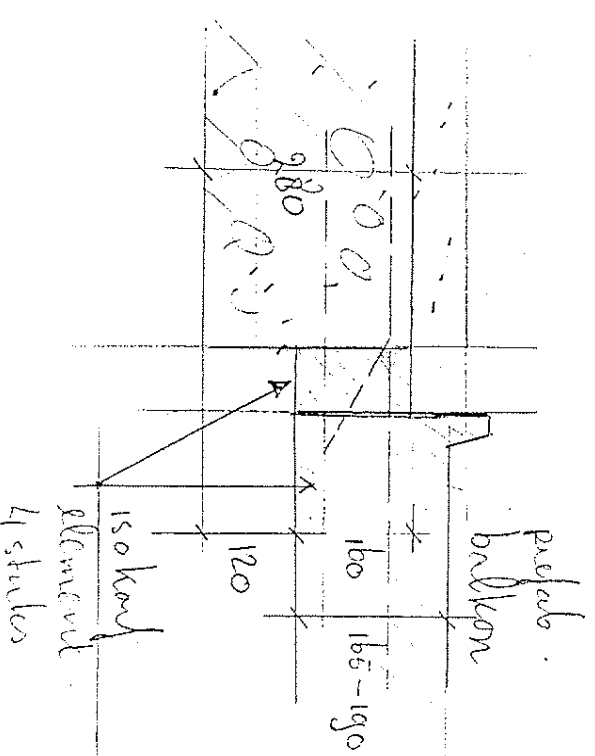


Door side D

Door side E



HE 300A + 780x8



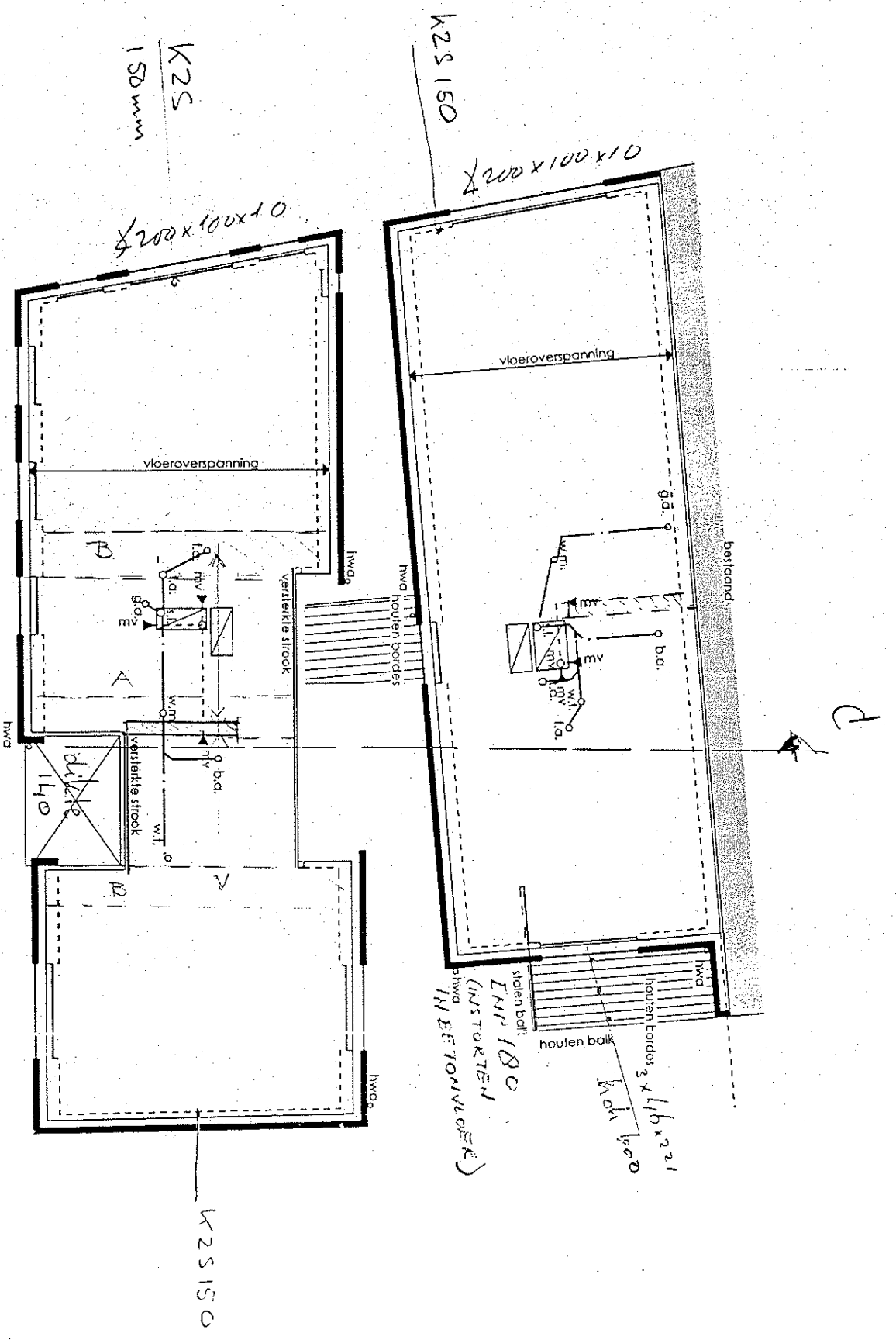
prefab balken

Appc

Ac

Konstruktionsebene  
von der aufwärts

trah



**2e verdiepingvloer**

Vloer verdieping, bovenkant afgewerkte vloer is 5920+ Peil  
 Breedplaatvloer, dikte 280mm, voorzien van cement afwerkvloer, dik 50mm.  
 Nodige spalingen en doorvoeren aanbrengen, e.e.a. m.b.i. rotering en mv.  
 Leidingen rotering plaatsen in de verdiepingvloer.  
 Nodige roterings en aanstortingen aanbrengen.  
 Afmetingen en afstanden selen liggars en lotelen, volgens opgave van de constructeur.

